

Xtreme
in innovation



primus

laundry equipment

REYMO

Cabinas de secado

DC 8, DC 16



CARACTERÍSTICAS

- Consumo de energía muy bajo, sólo 0,55kWh/kg, tiempo de secado muy corto, 35 minutos
- Una gran pantalla muestra con símbolos y texto, información durante el proceso de secado.
- Programas manuales o automáticos. El Programa automático seca las prendas hasta su óptimo secado, ni un minuto más gracias a nuestro propio Sistema de Seguimiento de Humedad (SSH)
- 3 niveles de temperatura para los programas manuales y 2 para los programas automáticos; cabinas de secado y planchado en seco.
- Longitud de colgado: 16m (DC8), 32m (DC16)
- Doble protección contra el sobrecalentamiento para aumentar la seguridad.
- La parte superior es desmontable para facilitar su manipulación e instalación.
- El programa de comprobación y los códigos de error hacen que sea más fácil el mantenimiento.
- La doble chapa en los lados y puertas minimiza la pérdida de energía.
- La estructura de colgado puede ser rotada 90° (DC 16), 180° (DC 8)
- 3 ventiladores (2x DC 8) crean un perfecto equilibrio entre la evacuación y la recirculación de aire.
- Menú de uso con posibilidades de ajustar la función de la cabina

MERCADOS

Lavanderías, laboratorios, Cuerpos de bomberos, Comisarias de policía, Ejército, Aeropuertos, Campings, Clubes de golf, Clubes de fútbol, Escuelas de buceo, Tetros, Spas, Centros de equitación, Plataformas petrolíferas, Estaciones de esquí, Marina, Buques.

OPCIONES

- Puede pedirse con estructura de colgado para zurdos
- Puede pedirse con sólo una barra de colgado
- Gancho colgador, conjunto de tres

Principales especificaciones		DC 8	DC 16
Capacidad de carga	kg/lbs	hasta 8 kg/17,6 lbs	16
Capacidad de secado	g/min	91*	96**
Longitud de colgado	m/pies	16	30
Tiempo de secado	min	35*	65**
Evacuación de aire	m ³ /h	340 (máx)	550
Efecto de calentamiento	kW	6,0	9,0
Efecto total	kW	6,3	9,3
Consumo energético /kg	kWh	0,55	0,65

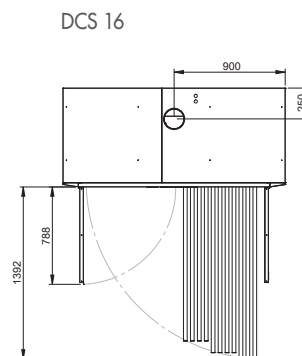
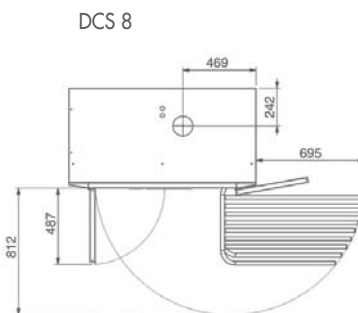
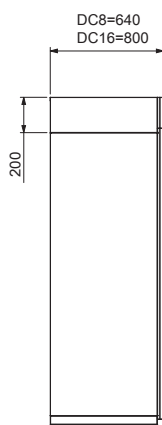
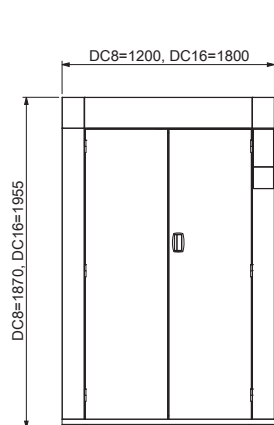
* Secado de 6 kg algodón (peso en seco), lavado y alto centrifugado a 53% de humedad residual. La cabina trabaja otros 15 minutos para el enfriamiento después de que los textiles estén secos. Comparado con modelos anteriores, ésta cabina tiene un 25% menos de consumo energético de una sola barra!

** Secado de 12 kg algodón (peso en seco), lavado y alto centrifugado a 53% de humedad residual. La cabina trabaja otros 15 minutos para el enfriamiento después de que los textiles estén secos.

Especificaciones técnicas		DC 8	DC 16
CONEXIONES ELÉCTRICAS			
Conexión eléctrica		3~N, 400 V, 50 Hz	3~N, 400 V, 50 Hz
Fusibles	A	10	16
Efecto total	kW	6,3	9,3
Elementos calefactores	kW	6,0	9,0
CONEXIONES DE AIRE			
Salidas de escape	∅ mm/pulgada	125/4,92	160
Salida del flujo de aire	m ³ /h	230	300
Caída de Presión	max Pa	70	260
NIVEL DE SONIDO			
Nivel de sonido aéreo	dB(A)	62	59
DATOS DE ENVÍO			
Neto	kg/lbs	145/319,7	235/518
Embalado	kg/lbs	27/59,52	40/88,2
Dato de envío neto	kg/lbs	172/379,19	275/606
Volumen de envío	m ³	1,78	1,76
OPCIONES EXTRAS			
Intercambiador de aire 1 vent., 125 mm/4,9 pulgadas	Núm. de pieza	141009	141009
Intercambiador de aire 2 vent., 160 mm/6,3 pulgadas	Núm. de pieza	141018	141018
Barra única	Núm. de pieza	131070	
Gancho colgador, conjunto de tres	Núm. de pieza	131071	131071
DIMENSIONES			
Anchura	mm/ pulgada	1200/47,2	1800/71
Profundidad	mm/ pulgada	640/25,2	800/31,5
Altura	mm/ pulgada	1870/73,6	1955/77

DCS 8 16

DCS 8 16



03-2011 / 538300

La compañía Primus se reserva el derecho a realizar cambios en las especificaciones de este folleto o en las máquinas en cualquier momento y sin previo aviso. Los detalles e imágenes que contiene tienen carácter informativo y no son vinculantes.

www.reymo.com

